

LED board 3000 / LED board 4000 / LED board 5500



Montageanleitung
Assembly instructions
Notice de montage

WN 148800-00-6-50 02-22



DE Copyright und Haftungsausschluss

© 2022 TORMATIC®

Die vollständige oder auszugsweise Vervielfältigung, Weitergabe oder Verwertung dieses Dokumentes, sei es in elektronischer oder mechanischer Form, einschließlich Fotokopie und Aufzeichnung, bedarf unabhängig vom damit verfolgten Zweck der vorherigen schriftlichen Genehmigung durch TORMATIC. Technische Änderungen vorbehalten – Abweichungen möglich – Lieferumfang richtet sich nach der Produktkonfiguration.

EN Copyright and disclaimer

© 2022 TORMATIC®

No part of this document may be reproduced, distributed, or transmitted in any form or by any means, electronically or mechanically, including photocopying and recording for any purpose, without the express written authorization of TORMATIC. Subject to technical modifications. – Variations possible. – The scope of delivery depends on the respective product configuration.

FR Copyright et exclusion de responsabilité

© 2022 TORMATIC®

Toute reproduction (en tout ou partie), diffusion ou exploitation de ce document, que ce soit sous forme électronique ou mécanique, y compris la photocopie et l'enregistrement, indépendamment de l'utilisation recherchée, est interdite sans l'autorisation écrite préalable de TORMATIC. Sous réserve de modifications techniques – Variations possibles – La composition de la fourniture dépend de la configuration du produit.

Inhaltsverzeichnis

1	Allgemeine Informationen	1
2	Sicherheit.....	1
3	Produktbeschreibung	2
4	Installation und Montage.....	2
5	Wartung.....	2
6	Demontage.....	3
7	Entsorgung	3
8	Abbildungen zur Montage	9

1 Allgemeine Informationen

Die Abbildungen in dieser Montageanleitung dienen Ihnen zum besseren Verständnis von Sachverhalten und Handlungsabläufen. Die Darstellungen in den Abbildungen sind beispielhaft und können geringfügig vom tatsächlichen Aussehen Ihres Produktes abweichen.

Symbolerklärung



GEFAHR

GEFAHR

...weist auf eine Gefährdung hin, die, wenn sie nicht gemieden wird, den Tod oder eine schwere Verletzung zur Folge hat.



WARNUNG

WARNUNG

...weist auf eine Gefährdung hin, die, wenn sie nicht gemieden wird, den Tod oder eine schwere Verletzung zur Folge haben könnte.



VORSICHT

VORSICHT

...weist auf eine Gefährdung hin, die, wenn sie nicht gemieden wird, eine geringfügige oder mäßige Verletzung zur Folge haben könnte.



Warnung vor elektrischer Spannung!

Dieses Symbol weist darauf hin, dass beim Umgang mit dem System Gefahren aufgrund von elektrischer Spannung für Leben und Gesundheit von Personen bestehen.

HINWEIS

HINWEIS

...weist auf wichtige Informationen (z. B. auf Sachschäden), aber nicht auf Gefährdungen hin.



Info!

Hinweise mit diesem Symbol helfen Ihnen, Ihre Tätigkeiten schnell und sicher auszuführen.

Inhalt und Zielgruppe

Diese Montageanleitung beschreibt das Produkt LED-Leiste (im Folgenden als "Produkt" bezeichnet). Die Anleitung richtet sich sowohl an sachkundige Monteure, welche mit Montage- und Wartungsarbeiten beauftragt werden, als auch an die Endkunden des Produkts.

2 Sicherheit



Lesen Sie die Montageanleitung sorgfältig durch und beachten Sie die Sicherheitshinweise im Kapitel Sicherheit.

Beachten Sie grundsätzlich folgende Sicherheitshinweise:



WARNUNG

Verletzungsgefahr durch Missachtung der Sicherheitshinweise und Anweisungen!

Versäumnisse bei der Einhaltung der Sicherheitshinweise und Anweisungen können elektrischen Schlag, Brand und / oder schwere Verletzungen verursachen.

- Durch Befolgen der angegebenen Sicherheitshinweise und Anweisungen in dieser Montageanleitung können Personen- und Sachschäden während der Arbeit mit und an dem Produkt vermieden werden.
- Lesen Sie vor Beginn sämtlicher Arbeiten am Produkt die Montageanleitung, insbesondere das Kapitel **Sicherheit** und die jeweiligen Sicherheitshinweise, vollständig. Das Gelesene muss verstanden worden sein.

- Bewahren Sie alle Sicherheitshinweise und Anweisungen für die Zukunft auf.
- Verwenden Sie ausschließlich die Original-Ersatzteile des Herstellers. Falsche oder fehlerhafte Ersatzteile können zu Beschädigungen, Fehlfunktionen oder Totalausfall des Produktes führen.
- Lassen Sie defekte Netzanschlussleitungen, Transformatoren und Leiterplatten ausschließlich vom Hersteller ersetzen.

Arbeitssicherheit

Durch Befolgen der angegebenen Sicherheitshinweise und Anweisungen in dieser Betriebsanleitung können Personen- und Sachschäden während der Arbeit mit und an dem Produkt vermieden werden. Bei Nichteinhaltung der angegebenen Sicherheitshinweise und Anweisungen in dieser Betriebsanleitung sowie der für den Einsatzbereich geltenden Unfallverhütungsvorschriften und allgemeinen Sicherheitsbestimmungen sind jegliche Haftpflicht- und Schadenersatzansprüche gegen den Hersteller oder seinen Beauftragten ausgeschlossen.

Bestimmungsgemäßer Gebrauch

Verwenden Sie die LED-Leiste in Innen- und Außenbereichen zur Beleuchtung von Garagen unter Einhaltung der technischen Daten.

Veränderungen am Produkt dürfen nur mit schriftlicher Genehmigung durch den Hersteller vorgenommen werden.

Vorhersehbare Fehlanwendung

Eine andere Verwendung als die im Kapitel Bestimmungsgemäßer Gebrauch beschriebene gilt als vernünftigerweise vorhersehbare Fehlanwendung, dazu gehören z. B.:

Veränderungen und Umbauten am Produkt ohne ausdrückliche Genehmigung durch den Hersteller
Für Sach- und / oder Personenschäden, die durch vernünftigerweise vorhersehbare Fehlanwendung und aus der Nichtbeachtung der Montage- und Betriebsanleitung resultieren, übernimmt der Hersteller keinerlei Haftung.

Gefahren, die vom Produkt ausgehen können

Das Produkt wurde einer Risikobeurteilung unterzogen. Die darauf aufbauende Konstruktion und Ausführung des Produktes entspricht dem heutigen Stand der Technik. Das Produkt ist bei bestimmungsgemäßer Verwendung betriebssicher. Dennoch bleibt ein Restrisiko bestehen!

GEFAHR



Gefahr durch elektrische Spannung!

Tödlicher Stromschlag durch Berühren von spannungsführenden Teilen. Wenn Sie Arbeiten an der Elektrik durchführen, halten Sie folgende Sicherheitsregeln ein:

- Freischalten
- Gegen Wiedereinschalten sichern
- Spannungsfreiheit feststellen
- Arbeiten an der Elektrik dürfen nur von Elektrofachkräften oder unterwiesenen Personen unter Leitung und Aufsicht einer Elektrofachkraft gemäß den elektrotechnischen Regeln und Richtlinien durchgeführt werden.

3 Produktbeschreibung

Das Produkt ist in den drei folgenden Varianten erhältlich:

- LED board 3000
- LED board 4000
- LED board 5500

Technische Daten

Produkt:	LED board 3000	LED board 4000	LED board 5500
Anschlusswerte:	230 V / 50 Hz	230 V / 50 Hz	230 V / 50 Hz
Leistungsaufnahme:	4 W	6 W	8 W
Ausgang:	230 mA, bis 12 VDC	230 mA, bis 18 VDC	230 mA, bis 25 VDC
Anzahl LED's	4	6	8
Schutzart	IP44	IP44	IP44
Betriebstemperatur			
Hersteller	Novoform tormatic GmbH Eisenhüttenweg 6 D-44145 Dortmund www.tormatic.de		

4 Installation und Montage

GEFAHR



Gefahr durch elektrische Spannung

Das Produkt arbeitet mit hoher elektrischer Spannung. Vor Beginn der Installation ist Folgendes zu beachten:

- Lassen Sie sämtliche Arbeiten an elektrischen Anschlüssen durch eine Elektrofachkraft ausführen.
- Der Netzanschluss muss entsprechend der vorhandenen Netzspannung ausgeführt werden.

Beachten Sie parallel zu den Handlungsanweisungen auch die Montageabbildungen (siehe **Abbildungen zur Montage**).

1. Kürzen Sie die LED-Leiste auf die Öffnungsbreite des Tors abzüglich ca. 10 mm. Setzen Sie im Anschluss die Leiste an das Tor und markieren Sie die Bohrpositionen.
 - ⇒ Achten Sie auf den gleichen Abstand zu den Außenwänden und achten Sie darauf, dass die Verkabelung dabei nicht beschädigt wird.

2. Stecken Sie die Rohrstopfen von beiden Seiten in die LED-Leiste.
 - ⇒ Führen Sie das Anschlusskabel durch das Loch im Stopfen und quetschen Sie dabei nicht das Anschlusskabel.
3. Bohren Sie die Löcher vor und setzen Sie die Dübel in die Löcher. Schrauben Sie die LED-Leiste mit den Schrauben fest.
4. Verbinden Sie das Niederspannungskabel des Schaltnetzteils mit der Verkabelung in der LED-Leiste, indem Sie die beiliegenden Kupplungen verwenden.
 - ⇒ Verbinden Sie das Pluspol-Kabel (braun) mit dem Anschluss (rot).
 - ⇒ Verbinden Sie das Minuspol-Kabel (blau) mit dem Anschluss (schwarz).
5. Verbinden Sie die LED's mit der Anschlussbuchse der LED-Leiste und klipsen Sie die LED's dann in die LED-Leiste.
6. Legen Sie das Versorgungskabel und das Schaltnetzteil in die Garage und stecken Sie das Versorgungskabel in die Steckdose.
 - ⇒ Sie können das Versorgungskabel alternativ durch geschultes Fachpersonal am Antrieb anschließen lassen.

5 Wartung

Beachten Sie vor der Wartung die folgenden Hinweise:

GEFAHR



Gefahr durch elektrische Spannung!

Tödlicher Stromschlag durch Berühren von spannungsführenden Teilen. Wenn Sie Arbeiten an der Elektrik durchführen, halten Sie folgende Sicherheitsregeln ein:

- Freischalten
- Gegen Wiedereinschalten sichern
- Spannungsfreiheit feststellen
- Arbeiten an der Elektrik dürfen nur von Elektrofachkräften oder unterwiesenen Personen unter Leitung und Aufsicht einer Elektrofachkraft gemäß den elektrotechnischen Regeln und Richtlinien durchgeführt werden.

WARNUNG

WARNUNG

Lassen Sie die LEDs bei einem unwahrscheinlichen Defekt ausschließlich durch den Kundendienst austauschen. Achten Sie darauf, dass die LED-Leiste vor dem Austauschen spannungsfrei ist.

HINWEIS

HINWEIS

Die Anschlussleitung des Schaltnetzteils kann nicht gewechselt werden. Tauschen Sie bei einer Beschädigung das Schaltnetzteil inklusive Anschlussleitung aus.

HINWEIS

HINWEIS

Wenn sich Kondenswasser in der LED-Leiste sammelt, muss es abgelassen werden. Achten Sie darauf, dass die LED-Leiste vor dem Ablassen des Wassers spannungsfrei ist. Entfernen Sie die LEDs vorsichtig von der LED-Leiste und lassen Sie das Kondenswasser ablaufen. Warten Sie, bis die LED-Leiste getrocknet ist und klipsen Sie die LEDs wieder auf die LED-Leiste.

6 Demontage

Die Demontage erfolgt in umgekehrter Reihenfolge der im Kapitel **Installation und Montage** beschriebenen Montage.

7 Entsorgung

Entsorgen Sie Verpackungsmaterialien stets umweltgerecht und nach den geltenden örtlichen Entsorgungsvorschriften.

Leuchtmittel müssen getrennt entsorgt werden. Entfernen Sie vor der Entsorgung die LED-Lampen und führen Sie diese einer fachgerechten Entsorgung zu.



Das Symbol des durchgestrichenen Mülleimers auf einem Elektro- oder Elektronik-Altgerät besagt, dass dieses am Ende seiner Lebensdauer nicht im Hausmüll entsorgt werden darf. Durch die getrennte Sammlung von Elektro- und Elektronik-Altgeräten sollen die Wiederverwendung, die stoffliche Verwertung bzw. andere Formen der Verwertung von Altgeräten ermöglicht sowie negative Folgen bei der Entsorgung der in den Geräten möglicherweise enthaltenen gefährlichen Stoffe für die Umwelt und die menschliche Gesundheit vermieden werden.

Zur kostenfreien Rückgabe stehen in Ihrer Nähe Sammelstellen für Elektro- und Elektronik- Altgeräte zur Verfügung. Die Adressen erhalten Sie von Ihrer Stadt- bzw. Kommunalverwaltung.

Für Deutschland gilt die Pflicht der Vertreiber zur unentgeltlichen Rücknahme von Altgeräten nach § 17 Absatz 1 und 2 gemäß Elektro- und Elektronikgerätegesetz - ElektroG.

Contents

1	General information	4
2	Safety	4
3	Product description	5
4	Installation and assembly	5
5	Maintenance	5
6	Disassembly	5
7	Disposal	5
8	Illustrations for assembly.....	9

1 General information

The illustrations in this assembly instructions help you to better understand the descriptions and procedures. The illustrations only serve as examples and may deviate slightly from your product's actual appearance.

Explanation of symbols



DANGER
... indicates a hazardous situation which, if not avoided, will result in death or serious injury.



WARNING
... indicates a hazardous situation which, if not avoided, could result in death or serious injury.



CAUTION
... indicates a hazardous situation which, if not avoided, could result in minor or moderate injury.



Warning of electrical voltage!
This symbol indicates dangers to the life and health of persons due to electrical voltage when handling the system.



NOTICE
... indicates important information (e.g. material damage), but does not indicate hazardous situations.



Info!
Information marked with this symbol helps you to carry out your tasks quickly and safely.

Contents and target group

These assembly instructions describe the product "LED board" (hereinafter referred to as "product"). The instructions are intended for competent assemblers that install and maintain the product, and for end customers that use the product on a daily base.

2 Safety



Read the assembly instructions carefully and observe the safety information in the Safety chapter.

Observe the following safety information:



Risk of injury when disregarding the safety information and instructions!

Failure to observe the safety information and instructions can cause electric shock, fire and / or severe injuries.

- Following the safety information and directives given in these instructions helps to avoid personal injuries and material damage while working on and with the product.
- Before starting work on the product, read the assembly instructions, especially the **Safety** chapter and the respective safety information, completely and carefully. It is important for you to have understood what you have read.

- Keep all safety information and instructions for future reference.
- Only use genuine spare parts of the manufacturer. Wrong or faulty spare parts can cause damage, malfunctions or even a total failure of the product.
- Only have defective power supply lines, transformers and printed circuit boards replaced by the manufacturer.

Occupational safety

Following the safety information and directives given in these instructions helps to avoid personal injuries and material damage while working on and with the product. Failure to comply with the safety information and directives given in these instructions or with the accident prevention regulations and general safety regulations relevant to the field of application shall exempt the manufacturer or its representative from all liability and shall render any damage claims null and void.

Intended use

Use the LED board indoors and outdoors to illuminate garages in compliance with the technical data. Never make any modifications or changes to the product without the express written authorization of the manufacturer.

Foreseeable misuse

Any use other than described in chapter Intended use is regarded as reasonably foreseeable misuse. This includes but is not limited to: Modifications and changes to the product without the express permission of the manufacturer. Any damage or injury as a result of reasonably foreseeable misuse or of not following the assembly and operating instructions will render the manufacturer's liability null and void.

Potential hazards associated with the product

The product has undergone a risk assessment. The product's design and construction, which are based on this risk assessment, correspond to the current state-of-the-art. The product is safe to operate when used as intended. Nevertheless, residual risks remain!



Hazardous voltage!



Fatal electric shock when touching live parts. Observe the following safety rules when working on the electrical system:

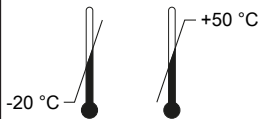
- Disconnect from the mains.
- Secure against inadvertent switch-on.
- Verify de-energised state.
- Work on the electrical system may only be performed by skilled electricians or instructed persons working under the direction and supervision of a skilled electrician in accordance with the electrotechnical rules and directives.

3 Product description

The product is available in the following three variants:

- LED board 3000
- LED board 4000
- LED board 5500

Technical data

Product:	LED board 3000	LED board 4000	LED board 5500
Power supply:	230 V / 50 Hz	230 V / 50 Hz	230 V / 50 Hz
Power input:	4 W	6 W	8 W
Output:	230 mA, up to 12 VDC	230 mA, up to 18 VDC	230 mA, up to 25 VDC
Number of LED lights	4	6	8
Protection type	IP44	IP44	IP44
Operating temperature			
Manufacturer	Novoferm tormatic GmbH Eisenhüttenweg 6 D-44145 Dortmund www.tormatic.de		

4 Installation and assembly

DANGER

Hazardous voltage



The product runs on high voltage. Before starting with the installation, observe the following:

- Have all work on electrical connections carried out by a skilled electrician.
- The power connection must be executed in compliance with the mains voltage available.

When following the instructions, simultaneously observe the assembly instructions (see **Illustrations for assembly**).

- Shorten the LED board to the opening range of the door minus approx. 10 mm. Then place the board on the door and mark the drilling positions.
 - ⇒ Make sure that the distances to the exterior walls correspond to each other and that the wiring is not damaged.
- Insert the pipe plugs into the LED board from both sides.
 - ⇒ Feed the connection cable through the hole in the plug. Do not crush the connection cable.
- Pre-drill the holes and insert the plugs into the holes. Screw the LED board in place using the screws.
- Connect the low-voltage cable of the switching power supply to the wiring in the LED board using the couplings provided.
 - ⇒ Connect the positive pole cable (brown) to the connector (red).
 - ⇒ Connect the negative pole cable (blue) to the connector (black).
- Connect the LEDs to the respective connection sockets of the LED board, then clip the LEDs into the LED board.
- Position the supply cable and the switching power supply inside the garage and plug the supply cable into the socket.
 - ⇒ Alternatively, you can have the supply cable connected to the drive unit by trained specialist personnel.

5 Maintenance

Observe the following information before starting maintenance work:

DANGER



Hazardous voltage!

Fatal electric shock when touching live parts. Observe the following safety rules when working on the electrical system:

- Disconnect from the mains.
- Secure against inadvertent switch-on.
- Verify de-energised state.
- Work on the electrical system may only be performed by skilled electricians or instructed persons working under the direction and supervision of a skilled electrician in accordance with the electrotechnical rules and directives.

WARNING

WARNING

In the unlikely event of a defect, only have the LEDs replaced by the customer service. Make sure that the LED board is in a de-energised state before replacing it.

NOTICE

NOTICE

The connection line of the switching power supply cannot be replaced. In case of damage, replace the switching power supply unit including the connection line.

NOTICE

NOTICE

If condensation collects inside the LED board, it must be removed. Make sure that the LED board is in a de-energised state before replacing it. Carefully remove the LEDs from the LED board and allow the condensation to drain off. Wait until the LED board has dried and clip the LEDs back onto the LED board.

6 Disassembly

Disassembly is carried out in reverse order of the assembly instructions described in the chapter **Installation and assembly**.

7 Disposal

Dispose of packaging material in an environmentally friendly way and in accordance with the applicable local disposal regulations. Illuminants must be disposed of separately. Before disposal, remove the LED lamps and dispose of them professionally.



The symbol with the crossed-out waste bin on waste electrical or electronic equipment stipulates that this equipment must not be disposed of with the household waste at the end of its life. The separate collection of waste electrical and electronic equipment aims to enable the re-use, recycling and other forms of recovery of waste equipment as well as to prevent negative effects for the environment and human health caused by the disposal of hazardous substances potentially contained in the equipment. You will find collection points for free return of waste electrical and electronic equipment in your vicinity. The addresses can be obtained from your municipality or local administration.

Sommaire

1	Informations générales.....	6
2	Sécurité.....	6
3	Description du produit.....	7
4	Installation et montage.....	7
5	Entretien.....	8
6	Démontage.....	8
7	Élimination.....	8
8	Illustrations pour le montage.....	9

1 Informations générales

Les illustrations contenues dans cette notice sont destinées à vous permettre de mieux comprendre le sujet et les étapes des interventions. Les illustrations sont fournies à titre d'exemple et peuvent différer légèrement de l'aspect réel de votre produit.

Explication des symboles



DANGER

... signale un risque de niveau élevé, entraînant la mort ou des blessures graves s'il n'est pas évité.



AVERTISSEMENT

... signale un danger pouvant entraîner la mort ou des blessures graves s'il n'est pas évité.



ATTENTION

... signale un risque de niveau faible, pouvant entraîner des blessures légères ou modérées s'il n'est pas évité.



Avertissement de tension électrique dangereuse !

Ce symbole signale que, dans le cadre de la manipulation du système, une tension électrique pourrait porter atteinte à la santé, voire à la vie des personnes.

AVIS

NOTA

... signale des informations importantes (par exemple un risque de dommages matériels) mais non liées à un danger.



Information

Les indications dotées de ce symbole vous aident à effectuer vos tâches rapidement et en toute sécurité.

Contenu et groupe cible

Cette notice de montage décrit le produit Barre LED (ci-après « le produit »). Elle s'adresse aussi bien aux techniciens chargés des travaux de montage et d'entretien qu'aux utilisateurs finaux du produit.

2 Sécurité



Lisez attentivement la notice de montage et respectez les consignes de sécurité qui figurent dans le chapitre Sécurité.

Observez par principe les consignes de sécurité suivantes :



Risque de blessures du fait de la non-observation des consignes de sécurité et des instructions !

Le non-respect des consignes de sécurité et des instructions peut entraîner une électrocution, des brûlures ou des blessures graves.

- L'observation des consignes de sécurité et des instructions contenues dans cette notice permet d'éviter des dommages corporels et matériels pendant les travaux avec et sur le produit.
- Avant de commencer les travaux sur le produit, lisez la notice de montage dans son intégralité, en particulier le chapitre **Sécurité** et les différentes consignes de sécurité. Il faut absolument que vous ayez bien compris le contenu de ce que vous avez lu.

- Conservez toutes les consignes de sécurité et toutes les instructions pour pouvoir vous y reporter ultérieurement.
- Utilisez exclusivement les pièces de rechange d'origine du fabricant. Les contrefaçons ou les pièces de rechange défectueuses peuvent occasionner des dommages, des dysfonctionnements, voire la défaillance complète du produit.
- Les câbles d'alimentation, transformateurs ou autres circuits imprimés endommagés doivent être exclusivement remplacés par le fabricant.

Sécurité au travail

L'observation des consignes de sécurité et des instructions contenues dans cette notice permet d'éviter les dommages corporels et matériels pendant les travaux avec et sur le produit. Le fabricant ainsi que son représentant déclinent toute responsabilité et tout recours en dommages et intérêts en cas de non-observation des consignes de sécurité et des instructions contenues dans cette notice ainsi que de la réglementation locale de prévention des accidents en vigueur pour le domaine d'utilisation et des consignes générales de sécurité.

Utilisation conforme

Utilisez la barre LED en intérieur et en extérieur pour éclairer un garage dans le respect des caractéristiques techniques. Toute modification du produit est interdite sans autorisation écrite préalable du fabricant.

Mauvais usage prévisible

Toute utilisation autre que celle qui est décrite au paragraphe « Utilisation conforme » est considérée comme une utilisation non conforme raisonnablement prévisible. En font partie :
Toute modification ou transformation du produit effectuée sans l'autorisation expresse du fabricant
Le fabricant décline toute responsabilité pour d'éventuels dommages matériels et/ou corporels résultant du mauvais usage raisonnablement prévisible ou du non-respect des consignes de la notice de montage et d'utilisation.

Risques pouvant émaner du produit

Le produit a été soumis à une évaluation des risques. La construction et l'exécution du produit qui en résultent correspondent à l'état d'avancement actuel de la technique. Le produit peut être mis en œuvre de façon sûre dans le cadre d'une utilisation conforme. Il existe toutefois un risque résiduel.

DANGER



Danger lié à une tension électrique

Risque d'électrocution mortelle en cas de contact avec des pièces sous tension. Lorsque vous travaillez sur le système électrique, respectez les règles de sécurité suivantes :

- Mettre hors tension
- Sécuriser contre toute remise sous tension
- S'assurer de l'absence de tension
- Les travaux sur le système électrique ne doivent être effectués que par un électricien qualifié ou par des personnes sous les ordres et la surveillance d'un électricien conformément aux règles et aux dispositions de l'électrotechnique.

3 Description du produit

Le produit est disponible dans les trois variantes suivantes :

- LED board 3000
- LED board 4000
- LED board 5500

Caractéristiques techniques

Produit :	LED board 3000	LED board 4000	LED board 5500
Raccordement :	230 V / 50 Hz	230 V / 50 Hz	230 V / 50 Hz
Puissance absorbée	4 W	6 W	8 W
Sortie :	230 mA jusqu'à 12 VDC	230 mA jusqu'à 18 VDC	230 mA jusqu'à 25 VDC
Nombre de LED	4	6	8
Indice de protection	IP44	IP44	IP44
Température de service			
Fabricant	Novoferm tormatic GmbH Eisenhüttenweg 6 D-44145 Dortmund www.tormatic.de		

4 Installation et montage

DANGER



Danger lié à une tension électrique

Le produit fonctionne avec une tension électrique dangereuse. Avant de commencer l'installation, il est impératif d'observer les points suivants :

- Tous les travaux sur les raccordements électriques doivent être exécutés par un électricien qualifié.
- Le raccordement au secteur doit être effectué en fonction de la tension secteur disponible.

Tenez compte également des illustrations parallèlement aux instructions (voir **Illustrations pour le montage**).

1. Raccourcissez la barre LED à la largeur d'ouverture de la porte moins 10 mm environ. Positionnez ensuite la barre sur la porte et marquez les points de perçage.
 - ⇒ Ce faisant, veillez à ce que la barre se trouve à égale distance des murs extérieurs et à ce que le faisceau de câbles ne soit pas endommagé.
2. Installez les obturateurs sur les deux extrémités de la barre LED.
 - ⇒ Faites passer le câble de raccordement dans le trou de l'obturateur sans écraser le câble.
3. Percez les trous et mettez les chevilles en place. Vissez la barre LED avec les vis.
4. Raccordez le câble basse tension du bloc d'alimentation au faisceau de câbles de la barre LED à l'aide des connecteurs fournis.
 - ⇒ Connectez le câble positif (marron) à la borne (rouge).
 - ⇒ Connectez le câble négatif (bleu) à la borne (noire).
5. Raccordez les LED aux douilles de raccordement sur la barre LED, puis emboîtez les LED dans la barre.
6. Posez le câble et le bloc d'alimentation dans le garage et branchez le câble d'alimentation dans la prise.
 - ⇒ Vous pouvez également faire raccorder le câble d'alimentation au moteur par un technicien formé.

5 Entretien

Tenez compte des points suivants avant de procéder à l'entretien :

DANGER



Danger lié à une tension électrique

Risque d'électrocution mortelle en cas de contact avec des pièces sous tension. Lorsque vous travaillez sur le système électrique, respectez les règles de sécurité suivantes :

- Mettre hors tension
- Sécuriser contre toute remise sous tension
- S'assurer de l'absence de tension
- Les travaux sur le système électrique ne doivent être effectués que par un électricien qualifié ou par des personnes sous les ordres et la surveillance d'un électricien conformément aux règles et aux dispositions de l'électrotechnique.

AVERTISST

AVERTISSEMENT

Dans le cas peu probable où les LED seraient défectueuses, confiez leur remplacement uniquement au service après-vente. Veillez à ce que la barre LED ne soit plus sous tension lors du remplacement.

AVIS

NOTA

Le câble de raccordement du bloc d'alimentation ne peut pas être remplacé. En cas de dommage, remplacez le bloc d'alimentation complet avec le câble de raccordement.

AVIS

NOTA

Si de l'eau de condensation s'accumule dans la barre LED, elle doit être évacuée. Veillez à ce que la barre LED ne soit plus sous tension lors de l'évacuation de l'eau.
Retirez avec précaution les LED de la barre LED et laissez l'eau de condensation s'écouler.
Attendez que la barre LED ait séché et remboîtez les LED dans la barre.

6 Démontage

Le démontage s'effectue dans l'ordre inverse du montage décrit dans le chapitre **Installation et montage**.

7 Élimination

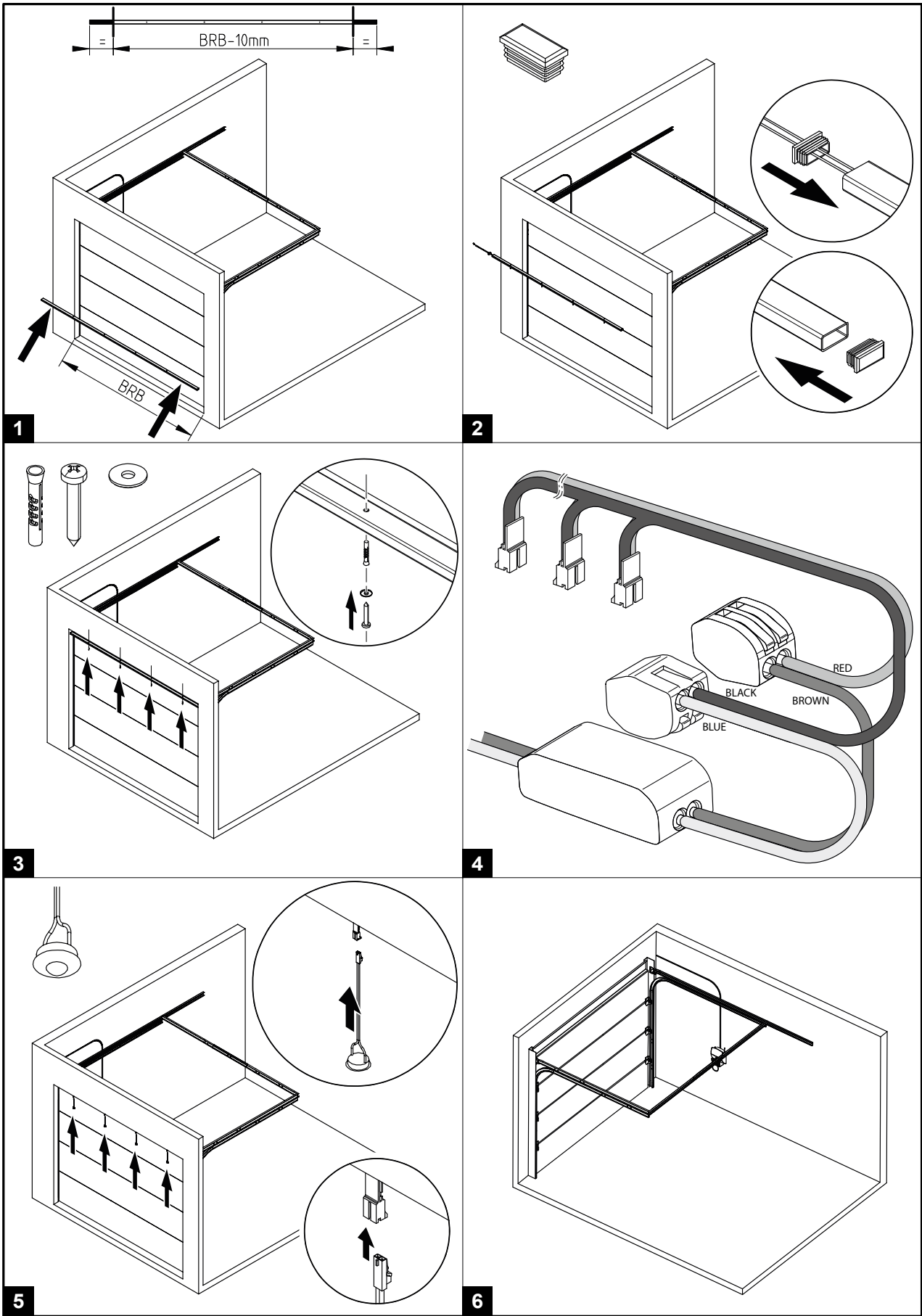
Éliminez les matériaux d'emballage dans le respect de l'environnement et conformément aux réglementations locales en matière d'élimination des déchets.

Les ampoules doivent être éliminées séparément. Avant de mettre le produit au rebut, retirez les LED et éliminez-les de manière appropriée.



Le pictogramme représentant une poubelle barrée, apposé sur un appareil électrique ou électronique, signifie que celui-ci ne doit pas, en fin de vie, être éliminé avec les ordures ménagères. La collecte séparée des appareils électriques et électroniques usagés permet leur réutilisation éventuelle, le recyclage des matériaux constitutifs et les autres formes de recyclage tout en évitant les conséquences négatives pour l'environnement et la santé des produits dangereux qu'ils sont susceptibles de contenir. Des points de collecte gratuits pour les appareils électriques ou électroniques usagés sont à votre disposition à proximité de chez vous. Les autorités de votre ville ou de votre commune peuvent vous en fournir les adresses.

8 Abbildungen zur Montage / Illustrations for assembly / Illustrations pour le montage



Novofern tormatic GmbH
Eisenhüttenweg 6
44145 Dortmund